

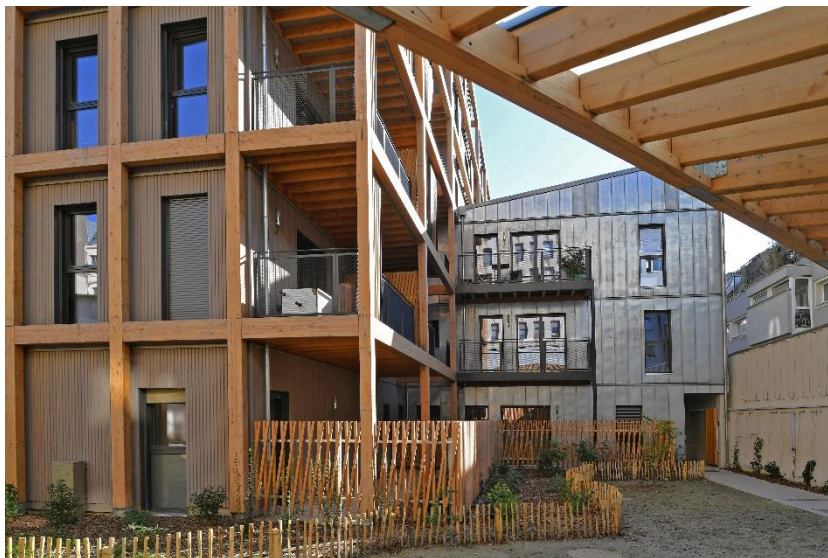
## Dossier de presse

La résidence Jean Jaurès (19<sup>e</sup>)



Inauguration du 8 décembre 2021

**Vivre dans un ancien garage aérien converti en 149 logements. Appartements traversants, maisons mono-orientées, structure et façades en bois : une réalité pour les nouveaux habitants de la résidence Jean Jaurès (19<sup>e</sup>), située au 186 rue Jean Jaurès, face au parc de la Villette, dans un quartier en pleine mutation.**



### **Une solution innovante : un parking devenu logements**

La résidence Jean Jaurès témoigne de l'engagement en faveur d'une approche durable de la transformation urbaine. Née ici des possibilités offertes par la diminution de la place de la voiture rendant obsolètes de nombreux parkings aériens, cette résidence illustre aussi le volontarisme pour promouvoir des solutions innovantes. Solutions qui sont autant de moyens pour continuer à répondre à la demande en logements des habitants de la capitale et des villes de la petite couronne.

Situé sur une parcelle de cœur d'îlot occupé par un parking R+8, le projet comprend en fait deux opérations. Dans le cadre de l'acquisition du lot à l'Etat, en 2017, Paris Habitat a en effet mis en place les actions nécessaires à la scission de la copropriété. Outre la partie dévolue aux 74 logements sociaux et intermédiaires, appartenant à Paris Habitat, prennent également place 75 logements en accession, vendus à Emerige et désormais propriétés d'une filiale de la Caisse des dépôts. Soit 149 logements au total répartis sur 10 400 mètres carrés. Du côté des logements sociaux, en R+6, les pieds d'immeuble ont été aménagés avec l'intégration d'un commerce donnant sur l'avenue. Du côté des logements en accession, en R+8, c'est un parking qui vient s'adjoindre.

Tous les logements, de qualité, offrent des espaces généreux. Traversants, sauf les maisons adossées au mur mitoyen, ils profitent également de balcons et de jardins. Ceux-ci occupent, sur 195m<sup>2</sup>, le cœur de parcelle et profitent d'un système de récupération des eaux de pluie pour l'arrosage.



### Structure et façades en bois au profit du cadre de vie des habitants

Le projet est guidé par l'amélioration du bâti préexistant mais vise aussi à une harmonie et un équilibre de l'ensemble. Située sur une parcelle en cœur d'îlot, la résidence Jean Jaurès est en effet née d'une mutation profonde valorisant le bâti existant. Une partie de l'ancien parking en béton a ainsi été conservée et convertie en 75 logements en accession. Le reste a été démoli au profit d'un immeuble neuf en structure bois.



Le choix de la construction bois favorise l'utilisation d'énergies renouvelables, permet de réduire les consommations énergétiques et privilégie l'emploi de matériaux biosourcés. Il apporte enfin des qualités environnementales au bâtiment. L'ensemble répond aux objectifs environnementaux de

Paris Habitat. Le projet intègre en effet un Plan climat de la Ville de Paris et les certifications NFHabitat HQE et Effinergie + ont également été atteints.



#### Chiffres clés :

- Coût de l'opération : 24 millions d'euros
- Architecte : archi5 pour Paris Habitat et Encore Heureux pour Emerige
- Paysagiste : Atelier Roberta
- 12,5 millions d'euros : le prix d'achat à l'Etat, en 2017, de cette parcelle en cœur d'îlot
- 74 logements sociaux et intermédiaires : 44 dont le loyer mensuel est de 14€/m<sup>2</sup> (PLS), 30 où il atteint 18,5€/m<sup>2</sup> (PLI)
- 195 m<sup>2</sup> d'espaces végétalisés intégrant un travail de déminéralisation

#### Paris Habitat c'est :

- 125 414 logements
- 284 228 habitants
- 1 parisien sur 9 logé par Paris Habitat