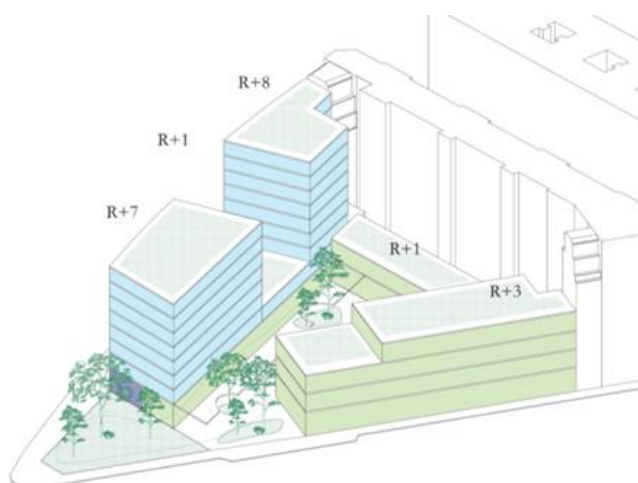


Communiqué de presse

FEU VERT POUR LE PROGRAMME ERLANGER (16^e)



Le conseil de Paris a voté la délibération portant la création, par Paris Habitat, d'un programme mixte au 56-58 rue Erlanger. « Après plus de 4 ans de concertation, Paris Habitat se félicite de cette décision ainsi que du vote préalable, à l'unanimité, du conseil d'arrondissement de la mairie du 16^e » a rappelé Eric Pliez, président de Paris Habitat.

Situé à l'angle de la rue Erlanger et du boulevard Exelmans, ce projet témoigne de l'engagement et de la détermination de Paris Habitat et de sa filiale L'Habitation confortable, pour répondre à la demande de logement social à Paris.

D'un budget de 34 millions d'euros, ce programme prévoit la création de 48 logements sociaux familiaux : 24 logements PLAI, 14 PLUS et 10 PLS.

Il associe également un local associatif d'une surface de 88 m², une crèche de 44 berceaux sur 450 m², une école neuve de 12 classes intégrant 2 logements de fonction ainsi qu'un parking de 40 places. Enfin, une résidence sociale de 25 places accueillera des femmes victimes de violence ainsi que leurs enfants.

« L'ensemble, situé en zone de déficit en logement social, s'inscrit dans un quartier résidentiel et actif. Il répond, par sa volumétrie, aux échelles urbaines environnantes et par sa programmation aux besoins en services et en logements sociaux du quartier » explique E.Pliez.

Une attention particulière est portée à son insertion dans son environnement. La résidence Erlanger

bénéficie ainsi de l'apport de matériaux biosourcés, issus de filière sèche.

De même, un important travail de végétalisation sera réalisé. Il prolonge les espaces verts environnant et l'espace vert protégé de 390 m² par des espaces végétalisés à l'intérieur de la parcelle, des terrasses paysagées et une cour oasis créée dans l'école.

Ce projet, résultat d'une large concertation, témoigne de l'engagement de Paris Habitat pour l'implication des riverains et de l'ensemble des parties prenantes. Cette ambition se décline dans chaque projet de construction ou de réhabilitation.

Les chiffres clés :

➤ **Création de :**

- . **48 logements** (24 logements PLAI, 14 PLUS et 10 PLS)
 - . **Une crèche de 44 berceaux**
 - . **Une école de 12 classes et 2 logements de fonction**
 - . **Une résidence sociale pour l'accueil de 25 personnes**
 - . **Un local associatif**
- Budget de l'opération : 34 millions d'euros



Contact presse
Deslandes Sébastien
06 72 98 87 12
sebastien.deslandes@parishabitat.fr

vivre
ensemble
la ville

